

Trifolium repens

Trèfle rampant, trèfle blanc

White Clover



Plante vivace et stolonifère (hauteur 15 cm).

Tige (longueur de 10 à 40 cm) rampant près du sol.

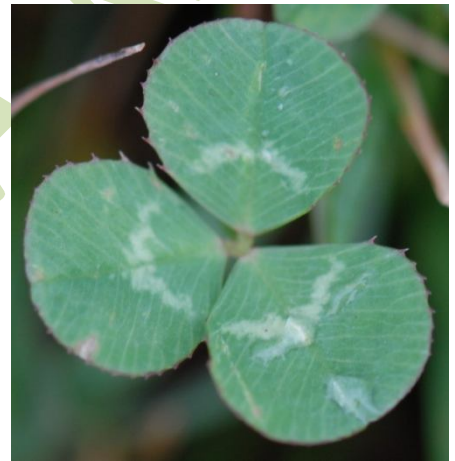
Feuille avec marque blanche mais plus arrondie que le V du trèfle rouge.



Fleur blanche ou légèrement rosée dressée au bout d'un long pétiole et pollinisée par les insectes incluant les abeilles.

Folklore:

- Emblème de l'Irlande.
- Les Amérindiens utilisaient une infusion de trèfle blanc et de marguerite pour laver les yeux et une infusion de trèfle et de molène pour soigner l'asthme.
- Il provient de Hollande et a été apporté en Amérique comme fourrage pour les animaux.



Usage médical ou culinaire:

- Plante de pâturage pour les animaux.
- Très présente sur l'île après ensemencement près des résidences car il forme une pelouse dense et facile d'entretien.
- Trèfle qui est utilisé pour le "miel de trèfle".

Note: le trèfle alsike ressemble au trèfle blanc mais le trèfle alsike a une tige dressée et ramifiée et le trèfle blanc a une tige rampante et sa fleur se dresse au bout d'un long pétiole. Je n'ai pas encore trouvé de trèfle alsike sur l'île.